

ยังมีงาน - ต้องตีหัว(...?)ให้แตก...(แต่ ก๊าซ อาจมีทรุด)

SET Index

ภาพสัญญาณหลัก / (ภาพที่ 1) แนวโน้มระยะกลาง หรือ อย่างน้อย ในระยะ 1-2 เดือนนั้นนั้น ยังคงต้องกลชาว่า ยังเสถียรอยู่ (ณ ตอนนั้น) โดยสัญญาณของแนวโน้มที่ออกมาเป็นเชิงลบ ทั้งในแง่ของโครงสร้าง และรูปแบบของสัญญาณ... เราจึงต้องกล่าวไว้ก่อนว่า หากจะลบบภาพที่เป็นสัญญาณเชิงลบนี้ไปได้ นั่น เบื้องต้น ตลาด หรือ SET Index ต้องมีการผ่านไปสร้างจุดสูงสุด ที่สูงกว่า 1805 ให้ได้ก่อนที่จะลดต่ำกว่า 1760 และหากมีการผ่านระดับ 1805 ได้จริง ก็ต้องยืนให้มั่นคง ห้ามมีการร่วงลงมาต่ำกว่าอีกอย่างเด็ดขาด หรือ ถ้าขึ้นแล้ว ก็ต้องขึ้นต่อเนื่องจนผ่านระดับ 1820 ได้ยิ่งดี... เพราะจะเป็นการกระสัญญาณแนวโน้มที่เป็นเชิงลบ ให้กลับมาเป็นเชิงบวกได้ หรือ หมายถึงว่า สัญญาณที่เป็นเชิงลบทั้งในแง่โครงสร้างและรูปแบบสัญญาณ ก็จะกลับมาดูดีได้นั่นเอง... กล่าวโดยสรุป แนวโน้มหลักตอนนี้ ยังไม่น่าไว้วางใจ จนกว่าจะผ่าน 1805 หรือ ถ้าต่ำกว่า 1860 ก่อน การลงยาวๆ ระลอกใหม่ ก็พร้อมเกิดขึ้นได้

ภาพระยะสั้น (ภาพที่ 2) สำหรับการแกว่งตัวในสัปดาห์นี้ เราจะต้องว่ากันที่ความผันผวนแบบวืดวั้น (วันดี พรุ่งนี้ร้าย)... ซึ่งถ้าจะว่ากันตามจริงแล้ว อย่างที่กล่าวข้างต้นว่า ถ้าต่ำกว่า 1760 ก่อนเลย จะเป็นการแย แต่จากภาพนี้ เขาแค่ว่า ต่ำกว่า 1770 เมื่อไร แนวโน้มก็น่าจะออกในเชิงลบได้แล้ว ไม่ต้องรอจนต่ำกว่า 1760 หรือ... และก็ดูที่ระดับพื้นที่ 1800-1805 ไว้ในสัปดาห์นี้ หากยืนไม่ได้ ขาขึ้นก็คงยังจะคาดหวังมากไม่ได้

กลยุทธ์การลงทุน

ลงทุนจริง ไม่เห็นการซื้อเพิ่ม หากมีหุ้น ก็หาจังหวะปรับพอร์ต ... **ส่วนการเก็งกำไรระยะสั้น** หรือ ในสัปดาห์นี้ การเก็งกำไร อาจจะเห็นการรอซื้อในช่วงจังหวะอ่อนตัวจะดีกว่า เพื่อรอขายช่วงแดงกลับ หรือถ้าจะเล่น เน้นไม่ต่ำกว่า 1770 และหวังขาย 1800-1805

แนวรับ 1,770 / 1,760 แนวต้าน 1,800-1,805

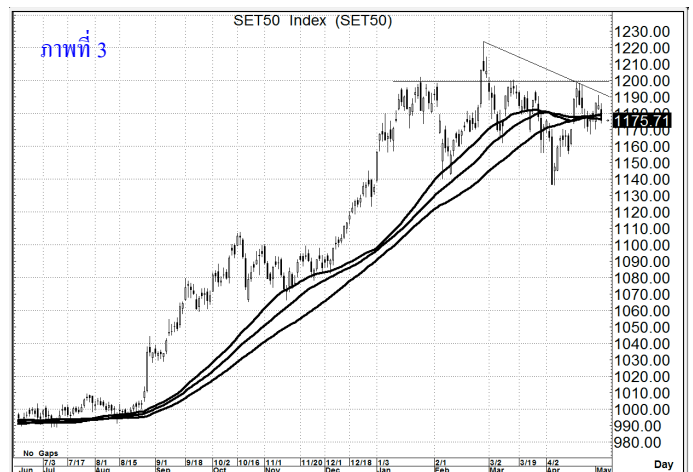
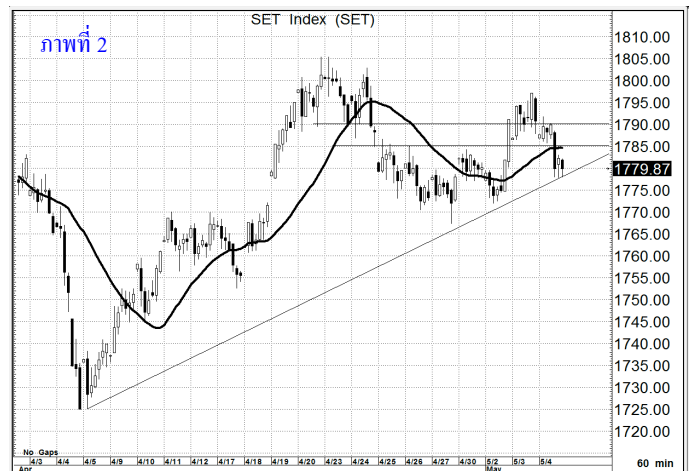
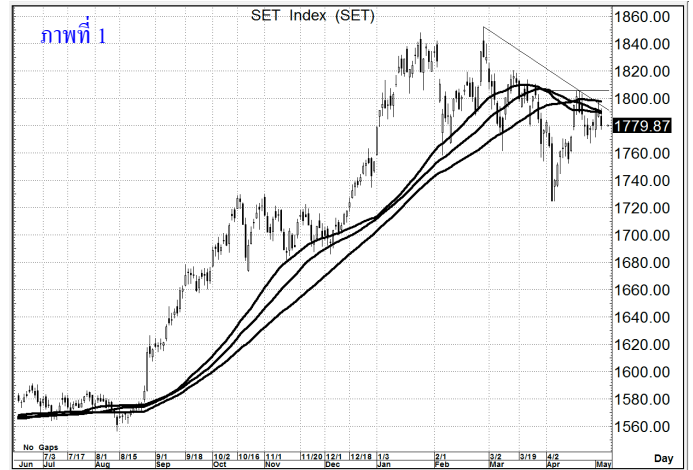
SET50 Index

สัญญาณเทคนิค / (ภาพที่ 3) ด้วยรูปแบบของการแกว่งตัวที่อยู่ในทิศทาง และความน่าจะเป็นคล้ายกับ SET Index โอกาสแกว่งตัวลงปรับฐาน ยังคงมีความเป็นไปได้อยู่ หากยังไม่สามารถจะตีผ่านระดับพื้นที่ 1190-1200 ไปได้อย่างเด็ดขาด (ยังมี 1220+/- อีกด้านด้วย)

กลยุทธ์

ยืน 1170 ไม่ได้ให้มองทางลง (หรือ ตอนนี้อยู่ Wait & See ก็ได้)

แนวรับ 1,170 / 1,160 แนวต้าน 1,180 / 1,185



จัดทำขึ้นโดยข้อมูลเท่าที่ปรากฏและเชื่อว่าเป็นที่น่าเชื่อถือได้แต่ไม่ถือเป็นการยืนยันความถูกต้องและความสมบูรณ์ของข้อมูลนั้นๆ โดย บริษัทหลักทรัพย์ ยูโอบี เคย์เฮียน (ประเทศไทย) จำกัด (มหาชน) ผู้จัดทำขอสงวนสิทธิ์ในการเปลี่ยนแปลงความเห็นหรือประมาณการณต่างๆที่ปรากฏในรายงานฉบับนี้ โดยไม่ต้องแจ้งล่วงหน้า รายงานฉบับนี้มีวัตถุประสงค์เพื่อใช้ประกอบการตัดสินใจของนักลงทุน โดยไม่ได้เป็นการชี้นำชักชวนให้นักลงทุนทำการซื้อหรือขายหลักทรัพย์ หรือตราสารทางการเงินใดๆ ที่ปรากฏในรายงาน

TRUE

ราคาปิด 7.95

คำแนะนำ

ซื้อเก็งกำไร

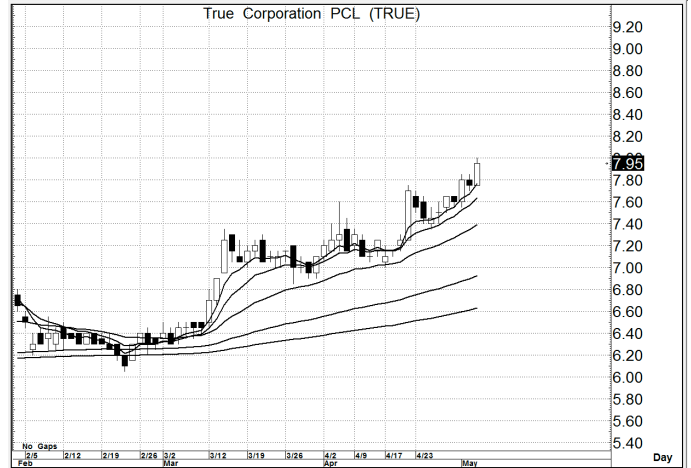
คำสัญญาณ

รูปแบบของการแกว่งตัวของราคา หรือ Pattern มีรูปแบบที่เป็นเชิงบวก อีกทั้งมีสัญญาณ Bullish Pattern In MA. การขึ้น จึงยังคงหวังได้

กลยุทธ์ ... ซื้อเก็งกำไร

แนวรับ 7.90 – 7.80 (ยืน 7.60 ไม่ได้ ขายตัดขาดทุน)

แนวต้าน 8.50 – 9.00



GPSC

ราคาปิด 77.75

คำแนะนำ

ซื้อเก็งกำไร

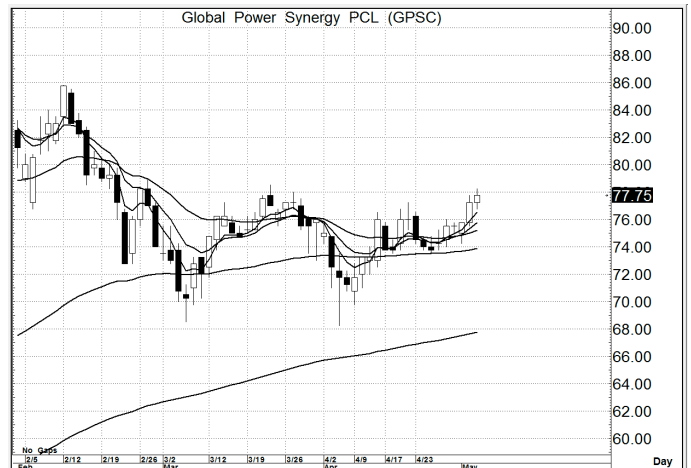
คำสัญญาณ

รูปแบบของการแกว่งตัวของราคา หรือ Pattern มีรูปแบบที่เป็นเชิงบวก อีกทั้งมีสัญญาณ Bullish Pattern In MA. การขึ้น จึงยังคงหวังได้

กลยุทธ์ ... ซื้อเก็งกำไร

แนวรับ 77.5 – 77.0 (ยืน 76.0 ไม่ได้ ขายตัดขาดทุน)

แนวต้าน 85.0 – 68.0



GULF

ราคาปิด 72.5

คำแนะนำ

ซื้อเก็งกำไร

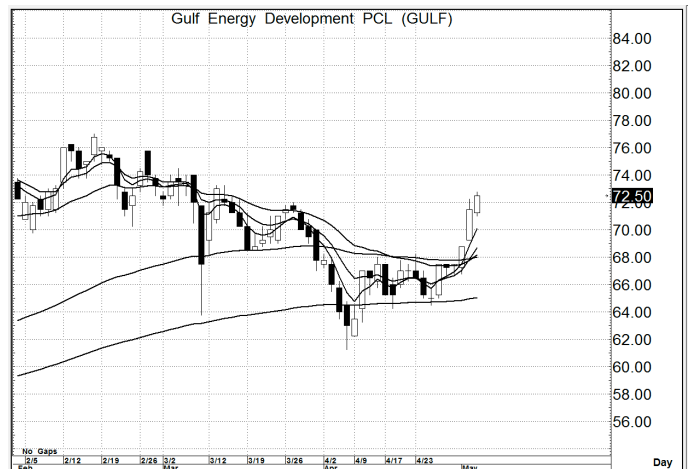
คำสัญญาณ

รูปแบบของการแกว่งตัวของราคา หรือ Pattern มีรูปแบบที่เป็นเชิงบวก อีกทั้งมีสัญญาณ Bullish Pattern In MA. การขึ้น จึงยังคงหวังได้

กลยุทธ์ ... ซื้อเก็งกำไร

แนวรับ 72.5 – 72.0 (ยืน 70.0 ไม่ได้ ขายตัดขาดทุน)

แนวต้าน 78.0 – 80.0



สิทิพร เจนในเมือง (เลขที่ 004858)

โทร. 02-659-8026, 02-659-8028

E-mail : sittiorn@uobkayhian.co.th